

2008年10月15日

(株)ノーリツ、
様々な浴室に設置できるタイプの「後付けミスト」登場！
家庭の浴室の「エステ」「リビング」化を提案

～ ミストがより細粒に、アロマ浴やモード選択も可能 ～

湯まわり設備メーカーの(株)ノーリツ(本社:神戸市、代表取締役社長:神崎 茂治、資本金:201億円、東ノ大証一部上場)は、幅広いタイプの浴室に設置可能な点が特長の後付け温水ミストユニット「かんたんミスト AMU - 2」を2008年11月19日から販売します。

霧状の温水を浴びる「ミストサウナ」は、発汗作用や肌の保水作用から美容・健康面のニーズが高まっています。2006年に発売した当社の従来の「かんたんミスト AMU - 1」は、工事が1～2時間で手軽に付けられる点が特長でしたが、給湯温度が48℃前後であったため、浴室暖房乾燥機の併用が必要という条件がありました。

今回の「かんたんミストAMU - 2」は、ミストそのものの給湯温度が最高60℃まで対応できる商品となっております。そのため、さまざまな給湯器で設置が可能となり、設置対象が拡がりました(住宅の条件により、設置できない場合もあります)。

あわせて、機能面もさらに充実させました。当社の従来製品よりもさらに細かい粒子を実現、モード選択などの機能をプラスしました。またニーズの高いアロマ浴も楽しめる製品です。

今回の「かんたんミスト AMU - 2」により、家庭の浴室の「エステ」「リビング」化を提案し、浴室空間のさらなる高付加価値を追求します。



【「かんたんミスト AMU-2」の特長】

幅広いタイプの浴室に設置可能

「かんたんミスト AMU - 2」は、給湯温度を最高60℃まで可能としたため、当社従来品の設置条件の一つだった浴室暖房乾燥機の併用を不要としました。幅広いふる給湯器に対応可能です。また、水栓から分岐するため、戸建・集合住宅を選びません。

さらに、スリムな縦型ボディを採用しているため、設置上の制約が少なく、洗い場正面以外の壁面にも設置できます。

**従来の2.5倍のノズル数でミストがさらに細かく、
全身を包み込む**

ミストが噴射されるノズル数を、当社従来製品の「8個」から2.5倍の「20個」に増やし、粒子サイズもさらに小さくしました。上部ノズル(18個 0.17リットル)からは細かいミストが水平方向に、下部(2個 0.8リットル)からは肩より下を狙って斜め下方左右へミスト



が噴射されます。さらに顔面への不快感を減らし、体への広がり(ボリューム感)のあるミスト感を実現します。(動水圧 0.2Mpa時)

ミストの心地よさを3つのモードで楽しめる

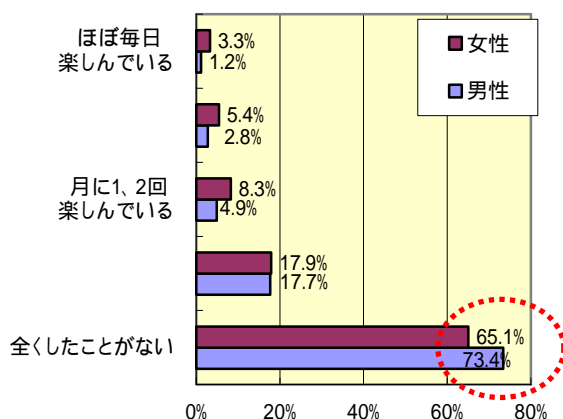
「ハード」「ソフト」「リズム」の3つのモードが楽しめます。「ハード」は、全身でミストを浴びたいときや短時間で浴室温度を上げたいとき、「ソフト」は優しいミストを楽しみたいときやランニングコストを節約したいとき、「リズム」は足元の血行を良くしたり、刺激を与えたりしたいときに最適です。特に「リズム」は、冷温反復刺激効果が期待できます。



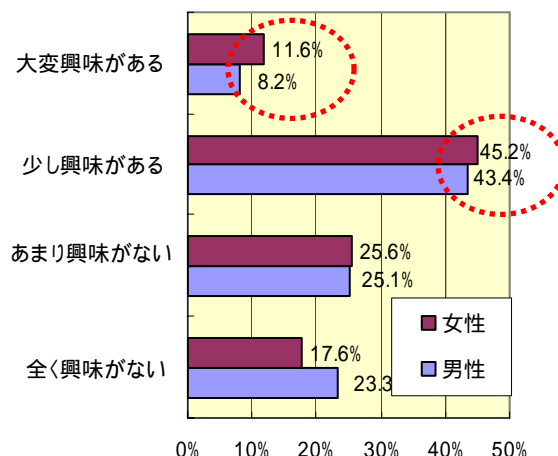
「アロマトレイ」が付いて、香りによるリラックスも実現

2005年7月に実施した当社の会員対象とした調査(有効回答数:932)によると、「お風呂でアロマを楽しんだことがない」と回答した人が男女ともに65%以上である一方で、「お風呂でのアロマテラピーに興味がある」と回答した人は男女ともに半数以上と高い数字になりました。

あなたは、現在、お風呂でアロマを楽しんでいますか。



(現在アロマをしていない人・したことがない人に)あなたはお風呂でアロマを楽しむことに興味はありますか？



こうしたニーズに対応するため、「かんたんミスト AM-U2」では、ミスト本体上部にエッセンシャルオイルを入れられるトレイをつけました。

アロマの香りは自律神経などを整え、心身のバランスを整えるといわれています。細かいミストの粒子にアロマの香りがプラスされることで、さらなるリラックスが実現します。

<使い方>

- アロマトレイにお湯を50ccほど入れる
- 市販のエッセンシャルオイルを5、6滴入れる
- トレイをセットして、ミストを浴びながら香りを楽しむ

お試用にラベンダーのエッセンシャルオイルを付属しています。



ホワイト&スクエアのシンプルデザイン

デザイン住宅の傾向を受け、ミストのデザインもシンプルなホワイト&スクエアデザインを導入。浴室の壁に一体化するような、シャープなイメージです。

高さ位置調整・左右回転も可能

家族の身長に合わせてお好みの位置で楽しめるよう、本体の360mmスライド調節、左右90度回転が可能になりました。

10月18日より順次全国各地のガス展にて実物展示を行います。



【ご参考 「ミストサウナ」とは？】

ミストサウナは、発汗と保水性が魅力の「ホームエステ」

半身浴の浸透とともに、浴室は単なる入浴の場としてだけでなく、美容や健康のための場という認識が広まりつつあります。その中でも、特にミストサウナは、新陳代謝を高めて発汗作用が促されると現在注目を集めています。

ミストサウナは低温・高湿度(温度 40 前後、湿度 70% ~ 100%程度)と、体に負担が少ないながらも発汗作用を促すので、リラックスして入ることのできるサウナです。

ミストサウナによる発汗量は全身浴(3)の 1.5 倍以上とされています。そのうえ、高温のドライサウナのように、発汗によって老廃物を体外へ排出する効果と爽快感を味わえます。

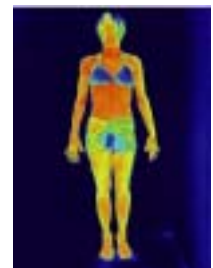
また、ミストサウナに入った後の肌の肌水分の増加割合は、全身浴に比べて約2倍となっています。発汗することで新陳代謝を促し、それが肌の保水性を高め、肌のターンオーバーの正常化へと導きます。手軽なエステ感覚でお肌をしっとりさせることができます。

ミスト浴後と全身浴後の肌の保水量比較

入浴方法(湯温、入浴時間)	水分量	
入浴前	31%	
↓		
ミスト浴(20分)	36.5%	増加割合 15%
全身浴(42、10分)	33.6%	7.7%



通常入浴



ミスト浴

入浴後 20 分経過時(室温 18 の部屋で安静)の通常入浴(湯温 40 10分)とミスト浴(室温約 40 10分)

拡大傾向の「ミストサウナ市場」

2004 年ごろから、浴室乾燥暖房機にミスト機能を付加した商品が登場し、美容と健康の両面から需要を獲得し、新築集合住宅における設置が普及しました。市場規模は 2004 年には 31 億円でしたが、2007 年は対 04 年比約 3.6 倍の 110 億円規模とされています(富士経済調べ)。今後は、さらに認知度が高まることで、既築の集合住宅や戸建住宅への販売も増加することが見込まれています。

「試してみたい入浴」としてもトップに挙がる

当社は、年に一度11月26日の「いい風呂の日」に合わせて、「おふる白書」を発表しています。アンケート調査をもとに、現代人のお風呂事情についてまとめたものです。2005年度の調査で、「あなたが試してみたいと思う入浴は？」と尋ねたところ、「ミストサウナ」という回答がトップでした。

あなたが試してみたいと思う入浴法は

