

新しい幸せを、わかすこと。



News Release

2016年2月24日

## システムバスで初のブランドコラボレーション 和を創造するブランド「SOU・SOU」デザインの壁で感じるニッポンのおふろ

～ 選べる壁、全 33 柄 59 色に。リクライニングチェア感覚の「スクエアバス」搭載 ～



【富士山景】



SOU・SOU  
JAPAN DESIGN  
JAPAN MADE



新しい幸せを、わかすこと。



Yupatio

湯まわり設備メーカーの㈱ノーリツ(本社:神戸市、代表取締役社長:國井総一郎、資本金:201億円、東証一部上場)は、2015年7月に発売を開始した、業界最多の壁デザインを誇るシステムバス『Yupatio(ユパティオ)』に、新たな壁デザインを追加して4月1日より発売します。

新デザインには、多くの企業・商品とコラボレーションした実績を持つ、京都のテキスタイルブランド『SOU・SOU(そうそう)』を採用。日本が誇る文化の一つである“おふろ”に“和”のデザインを取り入れます。

今回、壁デザインを追加することにより、『Yupatio』の壁は全 33 柄 59 色のラインアップからお選びいただけるようになりました。お好みの小物やインテリアとコーディネートできる幅が広がり、家族みんながワクワクするような個性あふれるくつろぎのバスルームがつけれます。

また、『Yupatio』では、頭をあずけたラクな姿勢でゆったりつかることができる浴槽『スクエアバス』や、『おそうじ浴槽』を中心とした6つのクリーン仕様を標準搭載、心もおふろもスッキリする、リラックス空間をご提案します。

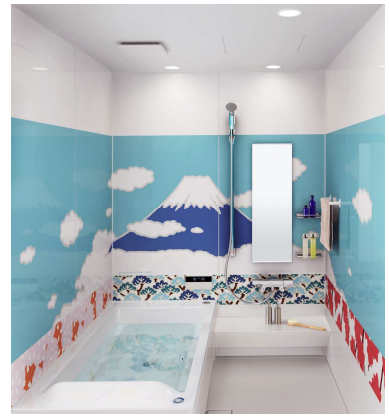
### 【SOU・SOU】とは・・・

『新しい日本文化の創造』をコンセプトにオリジナルテキスタイルを作成し地下足袋や和服、家具等を製作販売する京都のブランド。脇阪克二氏(テキスタイルデザイナー)、辻村久信氏(建築家)、若林剛之氏(プロデューサー)らによって2002年設立。脇阪氏は日本人初のマリメッコ社デザイナーとしても有名。

## ■新デザインは SOU・SOU 描き下ろし&売れ筋の 3 柄

今回のコラボ企画のためにデザイナーの脇阪氏が新たに描き下ろした『富士山景』は、京都南禅寺の境内から心で目に見えた富士山で、四季の移り変わりを想わせる、4つの季節柄を組み合わせ完成させました。

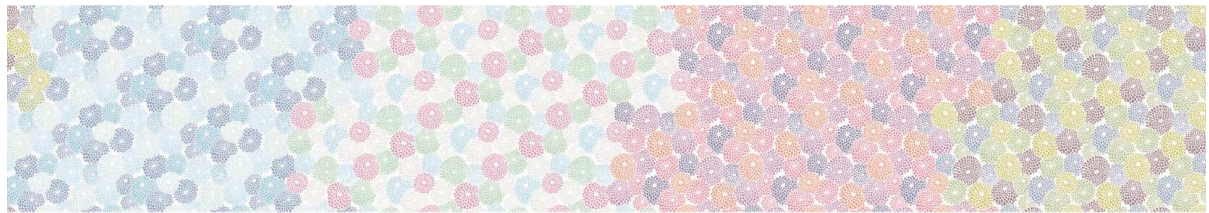
その他の新デザインには、SOU・SOU を代表する売れ筋デザインをアレンジした『菊づくし 移ろい』や、SOU・SOU ならではの感性で描かれた数字柄の『SO-SU-U』(4色)をラインアップ。“ニッポンのおふろ”を感じられる空間を創ります。



『富士山景』のアートウォールを使用した浴室イメージ

### 【菊づくし 移ろい】

色とりどりの菊の花で埋め尽くし、四季の移ろいを感じる美しい花物語。

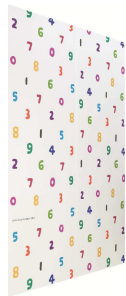


### 【SO-SU-U】(全4色)

浴室にさりげなくシンプルモダンな個性が香ります。



素鼠  
(すねず)



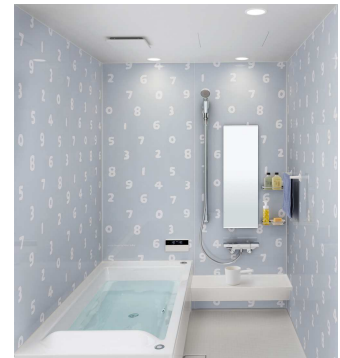
いろいろ



濡羽色  
(ぬればいろ)



つくも



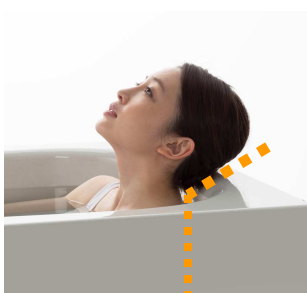
『SOU・SOU』フラッグシップデザインの SO-SU-U を使用した浴室イメージ

## ■リクライニングチェア感覚で入浴できる浴槽「スクエアバス」

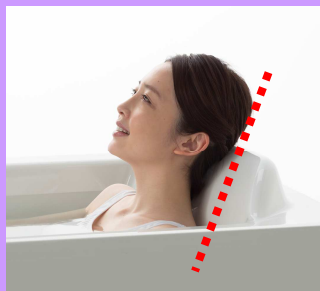
長時間、湯船につかっても体の負担が少ないよう、頭部をゆったりとあずけられる“ハイバック形状”と身体にフィットする緩やかなカーブの“背もたれ形状”が特長の浴槽「スクエアバス」を搭載。リクライニングチェアに腰かけているようなリラックス感を目指しました。

“ハイバック形状”は、呼吸に影響を与える筋肉の緊張を軽減し、頭を後ろにあずけた際の、呼吸のしにくさを防止します。また、浴槽の背もたれをリクライニングチェアに近い角度 120 度に設定し、腹部を圧迫せず深い呼吸がしやすい姿勢が保てる設計にしました。さらに、体にフィットする緩やかなカーブにより安定感を高め、背中中の緊張をゆるませることができます。

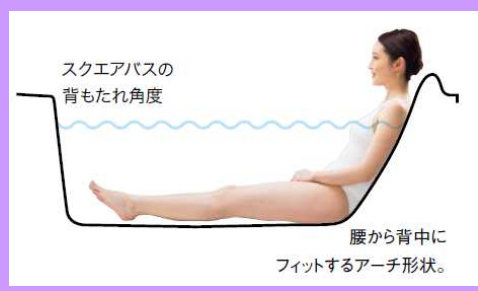
### 一般的な浴槽の背もたれ形状



### 新開発のスクエアバスの特長



スクエアバスの背もたれ形状



## ■お掃除が手軽だから、毎日浴槽につかりたくなる。6つのクリーン仕様を標準搭載！

掃除で一番面倒だと思われるお風呂掃除。手間を省く機能も豊富にそろえました。スイッチひとつで浴槽を洗浄し、お湯はりまでする浴槽自動洗浄機能「おそうじ浴槽」を標準搭載。毎日の浴槽掃除の手間を省きます。湯垢などで黒ずみやすい床や浴室の壁、鏡、ドアにもお手入れのしやすいクリーン仕様を標準搭載しました。掃除しにくい排水口や、シリコン防汚材入りのヘアキャッチャーを搭載し、清掃性をより高めました。

### 【6つのクリーン仕様】

#### ①浴槽【おそうじ浴槽】



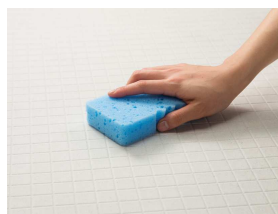
浴槽自動洗浄機能を標準搭載

#### ②浴室壁【クリーン壁】



硬度の高いアクリルコーティング仕様

#### ③床【クリーン床】



溝部分を滑らかな形状にすることによりふき取り性能を向上

#### ④排水口【クリーン排水口】



排水口面積を従来品より削減。シリコン防汚材入りヘアキャッチャーを標準装備

#### ⑤鏡【クリーンミラー】



特殊表面処理を施し、水垢のふき取り性を向上

#### ⑥ドア【クリーンドア】

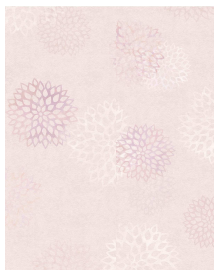


カビが発生しやすく汚れが落ちにくいパッキンをなくしました

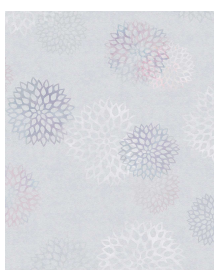
## ■業界最多の壁デザインから、人気のデザインTOP5をご紹介します！

システムバス「Yupatio」シリーズでは、業界最多の壁デザインの中からお気に入りのデザインをお選びいただけます。今回はデザインの中から、発売開始より半年間で、人気の上位TOP5をご紹介します。

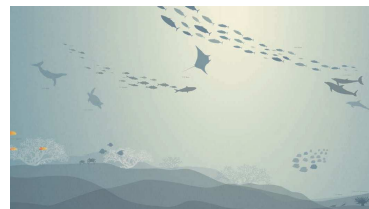
#### 【1位】水無月うすべに



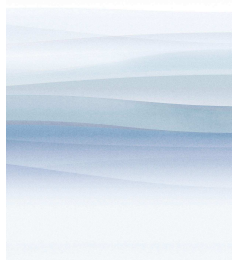
#### 【2位】水無月そらいろ



#### 【3位】ブルーパラオ



#### 【4位】雲海



#### 【5位】フェスティバルガーデン



1位の「水無月うすべに」は、やさしい色彩で描かれたアジサイ。3位の「ブルーパラオ」は、壁全面がまるで水族館になったよう。TOP5はいずれも自然の中にいるかのような幻想的な空間を演出するデザインで、お風呂でのリラックス効果をより高めます。

## ■価格

### 「Yupatio(ユパティオ)」

商品名	発売日	初年度 目標販売台数	基本セット価格 (税抜き)	商品特長
ユパティオ	2016年 4月1日	30,000台	787,000円～ 0.75坪サイズ	・戸建て用 ・浴槽は「スクエアバス」とベンチ付きの 「らくエコバス」から選択できます。 (1坪、1.25坪) ・窓、窓枠は含まず、工事代別途
			847,000円～ 1坪サイズ	
			1,073,000円～ 1.25坪サイズ	

- ※ 『富士山景』、『菊づくし 移ろい』、『SO-SU-U』を基本仕様でご選択いただいた場合、基本価格は上記金額より +80,000円(税抜き)です。
- ※ 『富士山景』、『菊づくし 移ろい』は全面アートウォール仕様のみ、『SO-SU-U』は全面アートウォール仕様とワンポイントアートウォール仕様で選択できます。
- ※ 今回のデザイン追加は『Yupatio』のみ追加です。『Yupatio HIROY』では対応していません。
- ※ 『おそうじ浴槽』には、対応のふろ給湯器、専用のリモコンが別途必要です。