

2009年3月23日

ノーリツから、洗面化粧台「ソフィニア」ブランド誕生
湯まわり設備のトレンド「収納」「お手入れ性」充実

～ カウンターはシンプルデザインの2タイプ ～

湯まわり設備メーカーの(株)ノーリツ(本社：神戸市、取締役社長：神崎茂治、資本金：201億円、東/大証一部上場)は、トレンドの「収納」「お手入れ性」を追及した洗面化粧台新ブランド「ソフィニア」を4月1日に発売します。



< 新ブランド「ソフィニア」の主な特長 >

使いやすさにこだわった2つのシンプルなカウンター形状

「ソフィニア」のカウンターは、マットな質感を持つ人工大理石製でボウルとカウンターに継ぎ目がなくお手入れがしやすい一体型の形状となっています。形状は「ラウンドタイプ」と「ストレートタイプ」の2種類をご用意しています。

平らな天板に丸い器をはめ込んだような上品で繊細なデザインの「ラウンドカウンター」は、曲線と直線のシンプルな形状で拭きやすくお手入れも簡単です。

直線的なラインで構成されたシンプルな形状の「ストレートカウンター」は、平面部分が大きく掃除も簡単で、つけ置き洗いなど用途の幅が広いのが魅力です。



新開発の「かんたんヘアキャッチャー」によりお手入れ性がさらにアップ

現在働く女性が増え、湯まわりの設備の「家事の省力化」へのニーズが高まっています。「ソフィニア」はボウルとカウンターに継ぎ目がない一体型の形状で、汚れが溜まりにくくお掃除が楽であることに加え、新開発の「かんたんヘアキャッチャー」を採用しました。排水栓のヘアキャッチャー部が、独自の段違い形状により排水が詰まりにくく、溜まった髪の毛もサッと取り除けます。これにより、煩わしいお掃除の回数も少なくなり、分解してお掃除が出来るのでお手入れも簡単です。



「可動棚板」と「コンパクト配管スペース」で収納量向上

洗面化粧室においては「収納スペースの不足」が多くのお客さまの不満でした。

「ソフィニア」は、可動式の棚板を設定し、ムダになりがちなキャビネット内の上部空間を有効に活用することで収納量が当社従来品比で35%アップしました。

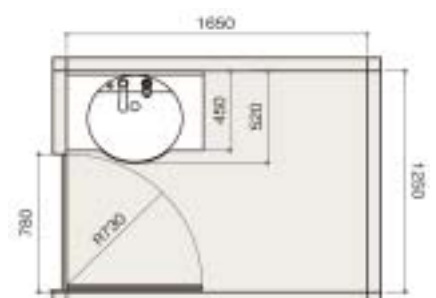
(「2段引出し+開き扉タイプ」と「両開き扉タイプ」の場合)
また、「オールスライド収納タイプ」はキャビネット内の配管スペースをコンパクトにすることで収納量をアップしました。



リフォーム対応ラウンドカウンター

ラウンドカウンターは、一般的な住宅に多い0.75坪の洗面室へ洗面化粧台を設置する場合を配慮し、開き戸が洗面室の短手側にある場合でも扉に当たらない奥行き寸法に設計されています。そのため洗面室内の洗濯機や収納棚などの設置レイアウトがしやすく、リフォーム現場に最適です。

ドア枠78センチ・扉半径73センチと仮定



ミラーの収納にも新しい装備

「四面鏡」と「収納三面鏡」に、斜めに引っ掛けて出し入れのしやすいハンガータイプの歯ブラシBOXを採用しました(四面鏡の1000・1200サイズを除く)。立てて使うこともでき、ミラーの中に収納できる使い勝手のいいボックスです。また、除光液や液たれしやすいポンプ式の化粧品などをおくのに便利な化粧品専用トレー付きです。

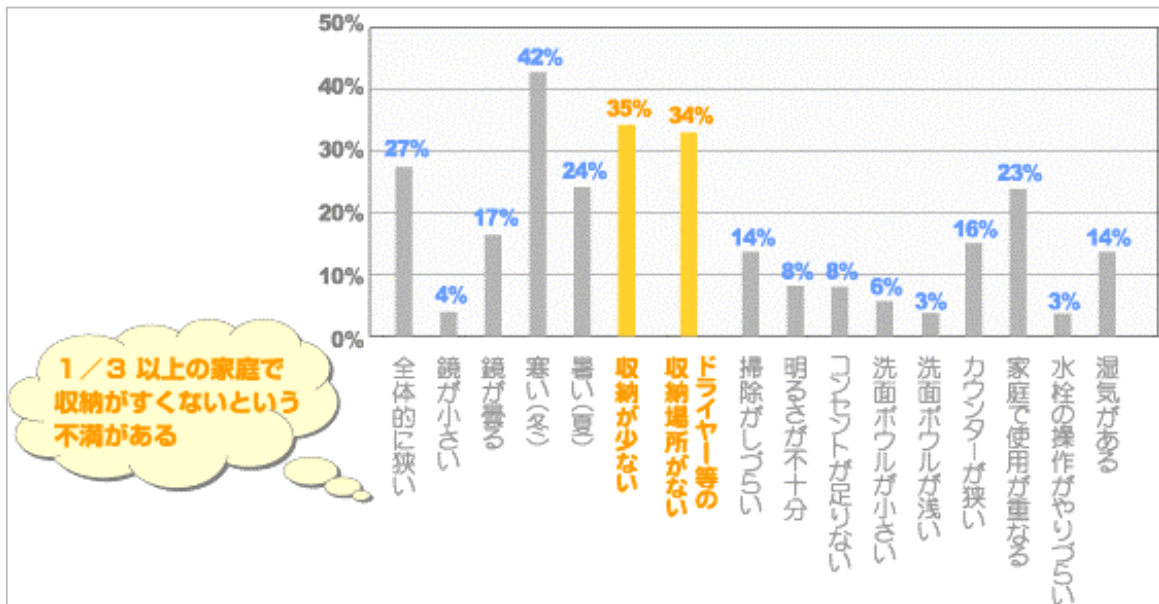


さらに収納の幅が広がるオプションも充実

洗面化粧台と壁の間のスペースを活かした収納オプションも充実。中のもが見えないようスッキリ収納して必要なときに引き出す「スライドラック」、下から取り出す「タオル収納」など、ライフスタイルに合わせて選べるオプションキャビネットも充実しています。



Q 洗面所で不満な点はどこですか？(N=774 ノーリツアンケート) 2001年10月実施



水栓は3タイプ、扉カラーは12色展開

落ち着いた質感のカウンターに合う水栓を3タイプご用意しました。シャワーとストレーートの切り替えができる「シングルレバーシャワー水栓」はメッキ仕上げとホワイトの2タイプをご用意。「シングルレバー水栓」はコンパクトさが魅力です。

また、扉のカラーにはスタンダード4色と、システムキッチン「エスタジオ」や「ベスト」の扉に合わせられる8色の計12色をラインナップ。落ち着いた色のある色がインテリアに自然に溶け込みます。また把手は「ライン把手」「スクエア把手」の2種類から選べます。



シングルレバーシャワー水栓



シングルレバー水栓



スクエア把手



ライン把手