



点検のススメ

ガス給湯器だって人間と同じように寿命があります。
製品は、使用年数と共に故障が増え、場合により重大な事故につながるおそれがあります。
人は病気になる前に、生活習慣病検査や人間ドックを受けますが、給湯器も点検を受けましょう。

人の場合(イメージ)



生活習慣病予防検診
(厚労省により義務づけ)

ガス給湯器の場合(イメージ)

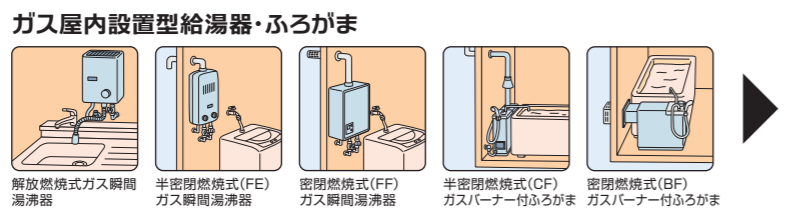


ガス給湯器は、機器の設計を行う際に標準的に使用した場合を10年と定めています。(設計標準使用期間)
この10年を越えたと経年劣化のリスクが高まり、故障や不具合の起きることがあります。万が一の場合の備え、10年たったら点検または取替えをおすすめします。

点検のしくみと内容

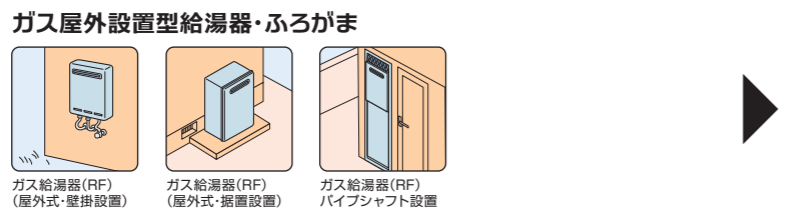
法律で定められた特定保守製品(屋内設置ガス給湯器・ふろがま、石油給湯機)を対象とした点検制度と、法定の対象製品ではありませんが屋外型ガス給湯器ではメーカーが自主的に行う「あんしん点検」があります。どちらも10年前後使用した製品の経年劣化を専門的に検査、点検を行うもので、点検を受けることで安心して製品をご使用になることができます。(点検は有償となります)

点検制度対象製品



法定点検

自主点検対象製品



あんしん点検

点検の流れ



特定保守製品を購入しましたら所有者登録をお願いします。
その他の製品の点検についてはメーカーまでお問い合わせください。

メーカー連絡先		
(株)ガスター	点検センター	0120(642)109
(株)世田谷製作所	営業部管理課	03(3707)5531
(株)タイヘイ	本社	0256(92)7788
パーバス(株)	点検受付センター	0120(323)884
(株)長府製作所	点検連絡窓口	0120(921)971
(株)ノーリツ	コンタクトセンター	0120(911)026
(株)ハーマン	点検受付センター	0120(780)137
(株)パロマ	お客さまセンター	0120(378)860
モリタ工業(株)	サービス課	0120(446)252
リンナイ(株)	製品点検センター	0120(493)110

※上記特定製造事業者以外の製品は、当該メーカーへお問い合わせください。

お問い合わせ

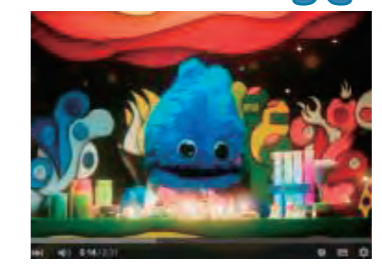


長期間使用した製品は 重大な事故発生のおそれがあります!



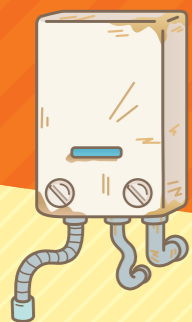
動画でも紹介しています

●炎太郎シリーズ
ガス機器の経年劣化による事故のリスクについて解説します。

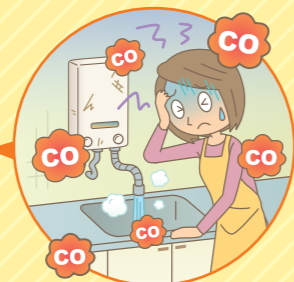


経年劣化注意!!

小型湯沸器編



室内開放型(燃焼ガスが室内に出るタイプ)は、経年劣化により、不完全燃焼を起こすと大変危険です。

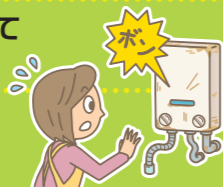


煤づまり

経年劣化により事故の発生した湯沸器の内部

今すぐ CHECK!

- ガス臭い
- 勝手に火が消えてしまう
- 排気口が煤で汚れている
- 異臭がするようになった
- お湯がぬるい
- 炎が赤または黄色い
- 何度か着火をしようとしてポコと大きな音がした
- 外装が錆びている



ひとつでも当てはまることがあったら、販売店かメーカーまでご連絡ください

放置すると、こんな危険が想定されます

炎が赤い、または黄色い!

ガスの炎は正常な状態で燃焼している場合は青い炎となります。黄色いまたは赤い場合は、不完全燃焼を起こしていることが考えられます。



音(着火時の異常音)がする!

点火装置の不良や燃焼管の詰まり等により、燃焼初期の異常(爆発)着火が考えられます。*

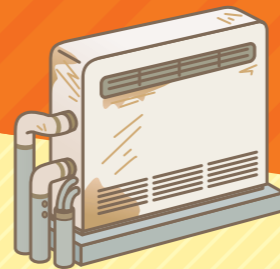


*最近の湯沸器には不具合時に点火を繰り返すと再点火を防止する機能が装備されています。

平成20年4月以降生産された製品には、不具合が起きて停止した後再点火を繰り返しますと、安全の為、機器側で自動的に再点火できないようロックがかかり使用できなくなる機能が装備されています。

経年劣化注意!!

ガス給湯器編



経年劣化により、内部が傷んで故障していたり、不完全燃焼、水漏れ等を起こしているケースがあります。



排気口に煤汚れ



水漏れ



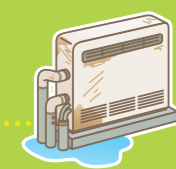
外装が錆で損傷



内部からの水漏れで外装が錆で損傷

今すぐ CHECK!

- ガス臭い
- 器具より水漏れ
- 排気口が煤で汚れている
- 異臭がするようになった
- 時々火が付きにくくなる
- お湯がぬるい、またはリモコンがきかなくなった
- 何度か着火をしようとしてポコと大きな音がした
- お湯が熱くなったりぬるくなったりする
- 外装が錆びている
- お風呂が設定した温度にならない



ひとつでも当てはまることがあったら、販売店かメーカーまでご連絡ください

放置すると、こんな危険が想定されます

煤で汚れている!

「排気口の周りが黒くなっている場合」は、不完全燃焼をしている可能性があります。注意が必要です。



異臭がするようになった!

点火不良の状態、短時間に何度も点火動作を繰り返すことにより、生ガスの臭いがしたり、あるいは機器や配管からガス漏れしている可能性があります。不完全燃焼の際にも異臭がすることがあります。



音(着火時の異常音)がする!

点火装置の不良や燃焼管の詰まり等により、燃焼初期の異常(爆発)着火が考えられます。*



お湯が熱くなったりぬるくなったりする!

リモコンがきかなくなったり、設定温度と違うお湯が出たりすることがあります。

