

2013年5月16日

ノーリツ、国内最高の205W出力・モジュール変換効率15.2%を実現^{※1} 年間発電量を約5%アップ^{※2}させた多結晶太陽電池モジュールを発売

～「キャッチ&ダイレクト工法」採用で金属製屋根への対応拡大～

湯まわり設備メーカーの(株)ノーリツ（本社：神戸市、代表取締役社長：國井総一郎、資本金：201億円、東/大証一部上場）は、住宅用の多結晶太陽電池モジュールで国内最高の出力205W、モジュール変換効率15.2%^{※1}を実現した「PVMDシリーズ」を2013年7月10日に発売します。年間発電量が従来品に比べ、約5%アップ^{※2}しました。高効率セルと、太陽光の反射を低減するARコート^{※3}ガラスを採用し、光の損失を抑制します。



また、屋根材に穴を開けずに施工する「キャッチ&ダイレクト工法」を用いた取付金具のバリエーションを追加。施工時、屋根材に穴をあけることによる、雨漏りなどのリスクを低減し、普及の進む金属製屋根への対応力を高めました。

国内の住宅用太陽光発電システムの設置件数は、2011年27万件、2012年32万件、2013年は44万件と予想されます^{※4}。当製品により需要拡大する国内市場でのさらなる拡販を目指します

■国内最高の高出力・高効率^{※1}を実現

① 最大出力は従来品比約10W向上、モジュール変換効率は約5%向上

住宅用多結晶太陽電池モジュールでは、国内最高の最大出力205W、モジュール変換効率15.2%^{※1}を実現しました。新規に採用した高効率セルと、ARコート^{※3}ガラスの採用により、太陽光の変換効率を向上させるとともに、反射による損失を最小限に抑制。従来品と比較し最大出力は約10W、モジュール変換効率を約5%アップさせました。

② 5種類の形状で様々な形の屋根に対応。年間約5%の発電量増加（約3kW設置時）

「PVMDシリーズ」は、標準、正方形、長方形、台形左、台形右の合計5種類のバリエーションを用意。多彩な形状を取り揃え、住宅の様々な屋根形状に対応。太陽電池モジュールの効率のいい設置が可能です。最大出力・発電効率の向上とあわせ、約3kWの太陽電池モジュール設置時で、住宅における年間発電量を従来品と比べて約5%増加させます。

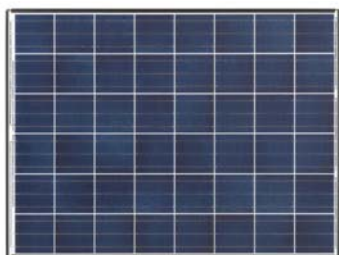
※1 標準タイプ「PVMD-P20501-SQ」使用時。日本国内で生産販売している住宅用太陽電池モジュールシリコン多結晶系における公称最大出力、モジュール変換効率において（2013年4月現在当社調べ）

※2 当社製品「PVMD-P19501-SQ」と比較して。以下文中の「従来品」も同様

※3 Anti Reflectionの略。反射防止の意味

※4 2011年・2012年はJ-PEC、2013年は当社予想

【太陽電池モジュール 新 PVMD シリーズ】



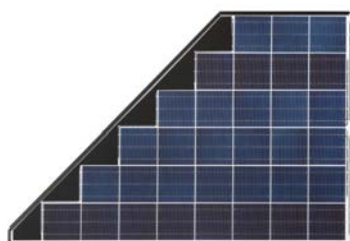
①標準モジュール
PVMD-P20501-SQ
公称最大出力 205W



②正方形モジュール
PVMD-P15401-SQ
公称最大出力 154W



③長方形モジュール
PVMD-P13601-SQ
公称最大出力 136W



④台形左モジュール
PVMD-P14101-TL
公称最大出力 141W



⑤台形右モジュール
PVMD-P14101-TR
公称最大出力 141W

	品名	公称最大出力	モジュール変換効率	質量	サイズ(H・W・D)	セル種類
①	標準モジュール	205W	15.2%	16.0kg	1336・1008・46	多結晶
	PVMD-P20501-SQ					
②	正方形モジュール	154W	15.0%	12.6kg	1016・1008・46	多結晶
	PVMD-P15401-SQ					
③	長方形モジュール	136W	14.8%	11.5kg	1336・688・46	多結晶
	PVMD-P13601-SQ					
④	台形左モジュール	141W	13.3%	13.0kg	1336・1008・46	多結晶
	PVMD-P14101-TL					
⑤	台形右モジュール	141W	13.3%	13.0kg	1336・1008・46	多結晶
	PVMD-P14101-TR					

■普及が進む金属製屋根への対応を拡大

屋根材に穴を開けずに施工する「キャッチ&ダイレクト工法」を用いた取付金具のバリエーションを追加し、金属立平葺き屋根や金属横葺き屋根など、近年普及が進む金属製屋根への対応を拡大します。これにより、屋根材への負担を軽減し、施工時における雨漏りといった万が一のリスクを回避し、安全・安心な施工をお客さまに提供いたします。

■商品・施工は10年間保証

「PVMD シリーズ」は商品不具合により正常な発電出力が保証できない場合は10年間のメーカー保証付きです。工事についても10年間保証いたします^{※5}。販売店加入オプションで災害10年補償も準備しております。

※5 当社施工IDを取得した施工店による工事のみ

■発売日、価格

商品名	希望小売価格(税込)
PVMD シリーズ 一般住宅 スレート屋根 3.07kW の場合	2,453,115 円 (PVMD-P20501-SQ×15 枚、 パワコン、接続箱、施工部材)

商品名 太陽電池モジュール	発売日	希望小売価格(税込)
PVMD-P20501-SQ	7月10日	115,000 円 (120,750 円)
PVMD-P15401-SQ		100,000 円 (105,000 円)
PVMD-P13601-SQ		76,000 円 (79,800 円)
PVMD-P14101-TL		98,000 円 (102,900 円)
PVMD-P14101-TR		98,000 円 (102,900 円)

《参考資料》

①キャッチ&ダイレクト工法による設置例

金属立平葺き屋根



取り付け部



支持金具配置



モジュール設置状態

金属横葺き屋根



取り付け部



支持金具配置



モジュール設置状態

②屋根材別出荷統計 (㎡比率) 出典：日本金属屋根協会

金属製屋根は 2002 年 38%が、2010 年は 48%と市場が拡大

